



TRENDSETTER IN SACHEN UV



JK | LICHT

Ergoline sonnenENGEL soltron BERMUDA GOLD

TREND 0.3

MIT SICHERHEIT SCHÖNE BRÄUNE



Der Trend zu 0.3 hält weiterhin an und fordert auch die Hersteller zu innovativen und kompetenten Lösungen heraus. JK-Licht bietet mit dem Trend-Programm eine optimale Lösung zur Umrüstung der Solarien an.

Der Arbeitskreis der Europäischen Marktaufsichtsbehörden hat mit Wirkung zum 23. Juli 2007 beschlossen, dass nur noch Solarien mit einer Bestrahlungsstärke von 0,3 W/m² zugelassen werden. Dieser Wert entspricht der UV-Bestrahlungsstärke um 12 Uhr mittags am Äquator.

Wer sein Studio nach dem 1. August 2008 zertifizieren möchte, muss seine Solarien auf 0.3 umstellen. Und damit fängt die Problematik an: Denn JEDES Solarium benötigt seine individuelle 0.3-Lösung. Es gibt KEINE einheitliche 0.3-Röhre, die man in jeden Bräuner einsetzen kann. Und allein mit dem Wechsel des UV-Leuchtmittels ist

es auch noch nicht getan! Das ganze Gerät muss auf die 0.3-Norm umgestellt werden. Das heißt: Das Gerät muss vermessen werden und Filterscheiben, EDV-Lösungen und Leuchtmittel bestimmt werden. Und das für jeden Bräuner!

Da haben es Anbieter wie JK-Licht gut. Durch die räumliche Nähe zum Entwicklungszentrum des Marktführers JK ist hier ein schneller Informationsfluss gewährleistet. Alle JK-Geräte ab 1996 werden derzeit vermessen und mit dem Trend-Programm von JK ausgestattet. Das heißt, jedes Gerät wird mit Trend auf die 0.3-Norm optimal eingestellt: Leuchtmittel, Filterschei-

ben und Software. Und alle Variablen wie z.B. Acrylscheiben, Abstand der Röhren zum Körper oder die Kühlung der UV-Leuchtmittel werden in diesem Messverfahren berücksichtigt. Dadurch wird die Bräunungsleistung für jedes Gerät unter 0.3-Norm optimiert und das Sonnenbrandrisiko minimiert.

JK-Licht hat sich im UV-Bereich als namhafter Kompetenzpartner etabliert. Eine individuelle und umfangreiche Beratung durch ein geschultes Team ist gerade bei so einem großen Produktangebot wie den Solarien aus dem Hause JK unumgänglich.

Ein 0.3-Konfigurator auf der Homepage von JK-Licht ermöglicht Interessierten, sich schnell und einfach über die individuellen Umrüstvarianten von JK-Solarien zu informieren.

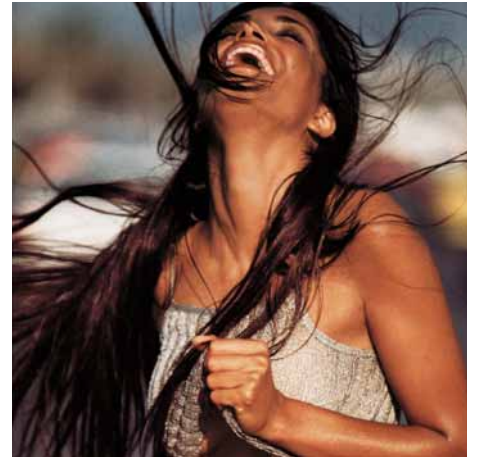


Art.-Nr.	Trendlampen Ergoline	Watt	UVA Watt	UVB %	UVA W/m ²	Empf. Besonnzeit Typ3	Lebensdauer	Länge mm
1503663-00	Ergoline Trend E9	8	1		15	5,5	500	310
1503760-00	Ergoline Trend E9	8	1		15	6,5	500	335
1504474-00	Ergoline Trend E10	8	1		15	6	500	252
12832-02	Ergoline Trend E1	25	6	1,0 %	90	41	500	520
1004617-00	Ergoline Trend E6	40	15	1,0 %	100	35	650	600
1004343-00	Ergoline Trend R E3	100	30	0,6%	200	28	650	1760
1003886-00	Ergoline Trend R E6+	100	30	0,8%	200	22	650	1760
1003890-00	Ergoline Trend R E2	100	30	0,8%	200	22	650	1760
1007020-00	Ergoline Trend R E7	100	30	0,4%	190	31	650	1760
1504505-00	Ergoline Trend R E10	100	30	0,8%	190	18	800	1760
1504535-00	Ergoline Trend R E13	100	30	0,6%	210	24	800	1760
1504537-00	Ergoline Trend R E13 (2 m)	100	28	0,6%	190	22	800	2000
1004511-00	Ergoline Trend R E4	120	35	0,4%	250	25	650	2000
1004325-00	Ergoline Trend R E6	120	35	0,8%	250	14	650	2000
1504931-00	Ergoline Trend R E14	120	35	1,3%	240	11	800	2000
1004409-01	Ergoline Trend R E1	160	36	1,0%	260	14	650	1760
1005342-00	Ergoline Trend R E5	160	36	0,6%	280	18	800	1760
1504250-00	Ergoline Trend R E5 80-200 W	160	36	0,6%	280	18	650	1760
1003883-00	Ergoline Trend R E6	160	36	0,8%	280	15	800	1760
1003882-00	Ergoline Trend R E6 80-200 W	160	36	0,8%	280	15	650	1760
1005897-00	Ergoline Trend R E7	160	36	0,4%	280	23	800	1760
1504501-00	Ergoline Trend R E10	160	36	0,6%	280	21	800	1760
1504503-00	Ergoline Trend R E11	160	36	0,5%	280	18	800	1760
1504553-00	Ergoline Trend R E13	160	36	0,4%	280	22	800	1760
1005900-00	Ergoline Trend R E4 80-200 W	180	44	0,6%	280	18	800	2000
1004108-00	Ergoline Trend R E6+	180	50	0,5%	300	18	800	2000
1003888-00	Ergoline Trend R E6	180	36	0,8%	280	14	800	2000
1004513-00	Ergoline Trend R E7	180	42	0,5%	280	18	800	2000

Art.-Nr.	Trendlampen Soltron	Watt	UVA Watt	UVB %	UVA W/m ²	Empf. Besonnzeit Typ 3	Lebensdauer	Länge mm
1503665-00	Soltron Trend E9	8	1		15	5,5	500	310
1503836-00	Soltron Trend E9	8	1		15	6,5	500	335
1504475-00	Soltron Trend E10	8	1		20	4,5	500	258
1002029-02	Soltron Trend E1	25	6	1,0 %	90	41	500	520
1004344-00	Soltron Trend R E3	100	30	0,6%	200	28	650	1760
1003887-00	Soltron Trend R E6+	100	30	0,8%	200	22	650	1760
1003891-00	Soltron Trend R E2	100	30	0,8%	200	20	650	1760
1007019-00	Soltron Trend R E7	100	30	0,4%	190	32	650	1760
1504506-00	Soltron Trend R E10	100	30	0,8%	190	18	800	1760
1504536-00	Soltron Trend R E13	100	30	0,6%	210	24	800	1760
1504538-00	Soltron Trend R E13 (2 m)	100	28	0,6%	190	22	800	2000
1004520-00	Soltron Trend R E4	120	35	0,4%	250	20	650	2000
1004326-00	Soltron Trend R E6	120	30	0,7%	200	22	650	2000
1504932-00	Soltron Trend R E14	120	35	1,3%	240	11	800	2000
1004410-00	Soltron Trend R E1	160	36	1,0%	260	14	650	1760
1005343-00	Soltron Trend R E5	160	36	0,6%	280	18	800	1760
1504251-00	Soltron Trend R E5 80-200 W	160	36	0,6%	280	18	650	1760
1003885-00	Soltron Trend R E6	160	36	0,8%	280	15	800	1760
1003884-00	Soltron Trend R E6 80-200 W	160	36	0,8%	280	15	650	1760
1005898-00	Soltron Trend R E7	160	36	0,4%	280	23	800	1760
1504502-00	Soltron Trend R E10	160	36	0,6%	280	21	800	1760
1504504-00	Soltron Trend R E11	160	36	0,5%	280	18	800	1760
1504554-00	Soltron Trend R E13	160	36	0,4%	280	22	800	1760
1005899-00	Soltron Trend R E4 80-200W	180	44	0,6%	280	18	800	2000
1004109-00	Soltron Trend R E6+	180	50	0,5%	300	18	800	2000
1003889-00	Soltron Trend R E6	180	36	0,8%	280	14	800	2000
1004512-00	Soltron Trend R E7	180	42	0,5%	280	18	800	2000

*nur in Verbindung mit Dynamic Power-Geräten





Art.-Nr.	Filterscheiben	Größe
1003896-01	VIT Max 311S Trend	263 x 206 mm
1003894-01	VIT Max 311S Trend	315 x 264 mm
1005229-01	VIT Max 312H Trend	320 x 264 mm
1005908-00	VIT Max 842H Trend	378 x 205 mm
1005949-00	VIT MAX 842H Trend	315 x 264 mm
1005415-00	VIT MAX 622H Trend	320 x 264 mm
1503241-00	Ultra 852H Trend	514 x 264 mm
1005686-01	Ultra 852H Trend	264 x 264 mm
1005687-01	Ultra 852H Trend	320 x 264 mm
1003892-01	Ultra Performance 842H Trend	320 x 264 mm
1003743-01	Ultra Performance 842H Trend	320 x 198 mm
1005802-00	Ultra Performance 842H Trend	320 x 264 mm
1003907-00	Ultra Performance 841	320 x 264 mm
1503263-00	Open Sun A.R.T. 324	230 x 230 mm
1003893-00	Open Sun A.R.T. 550	230 x 230 mm